

**CORSO FORMAZIONE SPECIALISTICA
30 CREDITI ECM**

AGGIORNAMENTO IN PSICOLOGIA E MEDICINA DEL LAVORO 2023

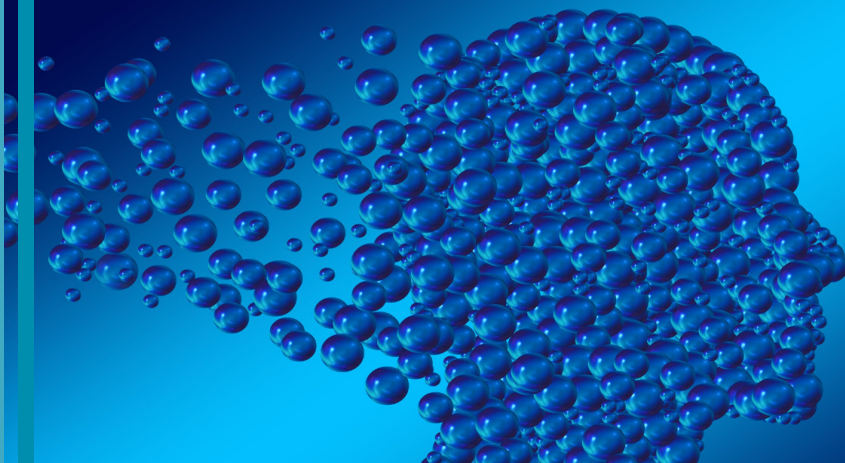
BOLOGNA

20, 21 e 22 aprile 2023

20 e 21 aprile: ore 8.00 - 13.00 e 14.00 - 19.00

22 aprile: ore 8.00 - 13.00

25 ore di formazione



BOLOGNA

Dal vivo, in presenza
c/o Best Western Plus Tower Hotel
Bologna - viale Lenin, 43



AIPMeL

Per iscrizioni e informazioni:
e-mail: segreteria@aipmel.it
www.aipmel.it

L'obiettivo principale di AIPMeL è quello di promuovere, attraverso la collaborazione tra psicologia e medicina del lavoro, una cultura di integrazione tra le due discipline. L'Associazione intende quindi favorire l'acquisizione e lo scambio di informazioni tra i propri soci, i quali vengono rappresentati e tutelati nella loro identità professionale. In questo senso, l'Associazione si attiva per promuovere studi, ricerche, seminari, convegni e altre iniziative, con il fine di favorire lo sviluppo del livello professionale degli associati, e di promuovere la cultura psicologica nei diversi contesti. L'intenzione di AIPMeL è infatti quella di coltivare progetti di ricerca nell'ambito dello studio delle correlazioni esistenti tra il disagio psicologico e i diversi aspetti della vita lavorativa degli individui. Il desiderio di condividere l'esperienza maturata dai professionisti che fanno parte di AIPMeL, e la volontà di diffondere la conoscenza frutto della ricerca e del lavoro sul campo, hanno avuto come risultato la creazione di un'offerta formativa accreditata, con assegnazione di Crediti ECM per medici e psicologi. I corsi hanno l'obiettivo di approfondire le diverse tematiche di cui AIPMeL si occupa: la sicurezza sul luogo di lavoro, il benessere, la psicopatologia, le diverse forme del disagio psicosociale.

MODALITÀ DI ISCRIZIONE

La quota d'iscrizione è di **320,00 €**.

Per i **soci AIPMeL con pranzo** la quota d'iscrizione è di **260,00 €**.

Per i **soci AIPMeL senza pranzo** la quota è invece di **230,00 €**.

Per iscriversi mandare una e-mail all'indirizzo segreteria@aipmel.it con oggetto "Iscrizione corsi AIPMeL".

OBIETTIVI

Un'occasione formativa rivolta a tutti gli psicologi e i medici del lavoro che intendano approfondire le tematiche inerenti le diverse forme di disagio e di rischio diventate preponderanti nell'ultimo anno negli ambienti di lavoro. Una formazione rivolta a professionisti che, operando in contesto aziendale, sentono la necessità di acquisire strumenti specifici per affrontare la nuova organizzazione del lavoro, i nuovi rischi emergenti e tutti gli aspetti conseguenti legati al benessere fisico e psichico.

N. OBIETTIVO

Sicurezza e igiene negli ambienti e nei luoghi di lavoro e patologie correlate. Radioprotezione (obiettivo 27). (Area formativa tecnicoprofessionale).

DESTINATARI

Medici, Psicologi, Infermieri.

Il numero massimo di partecipanti al corso è di 50 iscritti.

SEDI

Best Western Plus Tower Hotel Bologna
viale Lenin, 43 | 40138 Bologna

Tel +39 051 6024111 | Fax +39 051 6010621
Website towerhotelbologna.com

PROGRAMMA FORMATIVO

20 aprile

- 8.00 -13.00: Giuseppe Ferrari, *L' idoneità psichica del lavoratore.*
- 14.00 -19.00: Giuseppe Ferrari, *L' idoneità psichica del lavoratore.*

21 aprile

- 8.00 -13.00: Matteo Bini, Antonio Crocamo, Carlotta Oggioni e Davide Lazzeroni, *Reinserimento lavorativo nel cardiopatico: dalla cardiopatia ischemica alla S. di Brugada.*
- 14.00 -19.00: Mario Gallo, *Medico competente: innovazioni normative, giurisprudenziali e prospettive.*

22 aprile

- 8.00 -13.00: Stefano Giordani ed Emanuele Rondina, *Ritorno al lavoro dopo un tumore: sfide e opportunità per gli Onconauti in età lavorativa.*

VERIFICA DI APPRENDIMENTO

- Discussione di casi.
- Esercitazioni.
- Domande aperte con correzione dei docenti.

DOCENTI

Matteo Bini

*Responsabile Unità Operativa di Prevenzione e Riabilitazione Cardiovascolare
Fondazione Don Gnocchi-ONLUS*

Antonio Crocamo

Medico specializzato in malattie dell'apparato cardiovascolare

Giuseppe Ferrari

Psicoterapeuta, presidente di SIPISS, segretario e coordinatore dei gruppi di lavoro di AIPMeL

Mario Gallo

Docente di Diritto del lavoro e sindacale, Diritto della salute e della sicurezza sul lavoro

Stefano Giordani

Direttore Scientifico Associazione APS "Onconauti", oncologo e medico competente

Davide Lazzeroni

Medico specialista in cardiologia

Carlotta Oggioni

Psicologa, occupata nei reparti di riabilitazione cardiovascolare e neuromotoria

Emanuele Rondina

Biologo Nutrizionista per pazienti oncologici

Maria Sara Introvini

Referente scientifico